



GP-MO
39 rte du Hohwald 67140 BARR (France)
Tél : (33) 3 88 08 39 35
Fax (33) 3 69 20 14 97
Mobile : 06 61 46 21 02
Email : gp-mo@wanadoo.fr
Site : gp-mo.com

Cisaille AMADA GPN 640

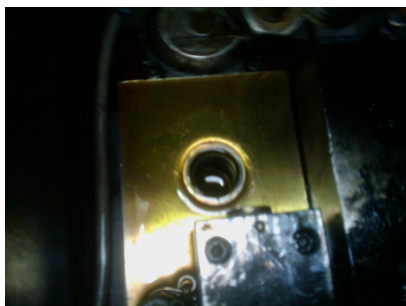


Dépannage cisaille

Lors de la mise sous cycle, le coulisseau descend et remonte sans arrêt
Il faut changer ou réparer le clapet anti-retour dans le distributeur.

Mode opératoire

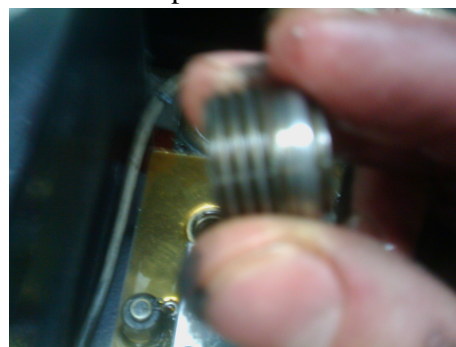
- Déposer le flexible et le raccord USM



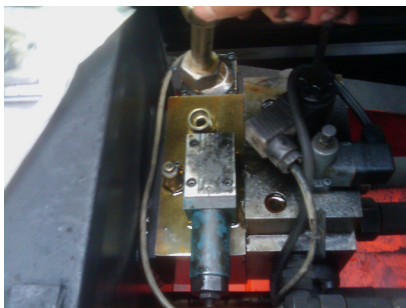


GP-MO
39 rte du Hohwald 67140 BARR (France)
Tél : (33) 3 88 08 39 35
Fax (33) 3 69 20 14 97
Mobile : 06 61 46 21 02
Email : gp-mo@wanadoo.fr
Site : gp-mo.com

- Retirer le clapet en dévissant. Attention il peut être en être déboîté donc en plusieurs morceaux. Cela veut dire que vos vérins ont du aspirer le petit ressort... Cela veut dire vidange à faire (120 litres). Si la cisaille à plus de 15 ans, nous conseillons une huile spéciale cisaille ancienne. Nous contacter



- Une fois le clapet retiré, on s'aperçoit souvent que ce n'est que la tige de guidage qui est sortie de son logement. Si cela arrive plus de 2 fois il faut usiner un clapet spécial que nous tenons en stock.



- On souffle dedans pour vérifier son étanchéité.



Puis on remonte avec un nouveau torique

GP-MO G rald PERRIN 06 61 46 21 02

SARL au capital de 7622  - Siret : 488512906 00014 APE 294 A - TVA : FR684 8851 2906