



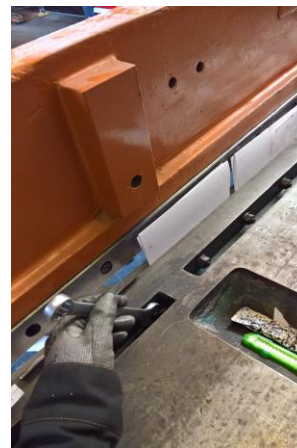
GP-MO  
39 rte du Hohwald 67140 BARR (France)  
Tél : (33) 3 88 08 39 35  
Fax (33) 3 69 20 14 97  
Mobile : 06 61 46 21 02  
Email : [gp-mo@wanadoo.fr](mailto:gp-mo@wanadoo.fr)  
Site : [gp-mo.com](http://gp-mo.com)

**Cisaille BOMBLED 28DN**



### Cisaille BOMBLED 28 DN : Réglage des lames

1. Couper le sectionneur et retirer le support de serre tôle
2. Décaler la table inférieure et déposer les lames avec clé de 19 plate et gros tournevis. À deux, c'est plus facile.
3. Pierrer les lames puis remonter et caler les lames au papier ou autre calage. Le papier est plus précis et toujours disponible plutôt que du clinquant avec des épaisseurs normées.
4. Faire des essais.
5. Si on n'est pas habitué cela peut être long et fastidieux.
6. Attention à ne pas toucher les lames.



**Votre contact : Gérald PERRIN Tél. : 03 88 08 39 35**