

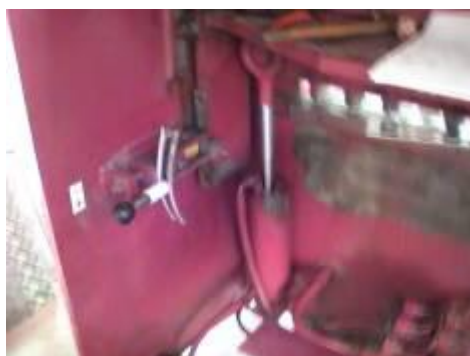
Cisaille ATLANTIC ATS 3006



CHANGEMENT DES JOINTS DE VERIN

MODE OPERATOIRE

1. Dépose du vérin



1. Caler le coulisseau
2. Décompresser les vérins
3. Enlever les 2 circlips
4. Retirer les flexibles et vider l'huile

GP-MO

39 rte du Hohwald 67140 BARR (France)

Tél : (33) 3 88 08 39 35

Fax (33) 3 69 20 14 97

Mobile : 06 61 46 21 02

Email : gp-mo@wanadoo.fr

Site : gp-mo.com



Nettoyer le vérin



5. Dévisser les 2 bouchons hydrauliques

6. Introduire 2 tiges filetées de 12 et dévisser le presse étoupe

7. tirer, la tige vient en entier



8. Dévisser la petite vis sur le piston et dévisser le piston qui vient avec les joints.





GP-MO
39 rte du Hohwald 67140 BARR (France)
Tél : (33) 3 88 08 39 35
Fax (33) 3 69 20 14 97
Mobile : 06 61 46 21 02
Email : gp-mo@wanadoo.fr
Site : gp-mo.com



9. Changer les joints
10. Remonter en sens inverse en graissant bien



Revisser le presse étoupe sans forcer



11. Reposer le vérin
12. régler la machine (lames, inclinaison, fins de courses...)

Votre contact : Gérald PERRIN Tél. : 03 88 08 39 35