

PLIEUSE FAVRIN TYPE PIMH 2050 x 5 mm

MODE OPERATOIRE



Modification améliorative et fonctionnement hydraulique presse :

La tôle glisse lors du pliage à la remontée du tablier

La tôle n'est pas pressée correctement car malgré une nouvelle règle le tablier est déformé.

Il faut tarauder, un perçage sur 2 en M20 et visser une vis CHC sans tête avec contre-écrous.



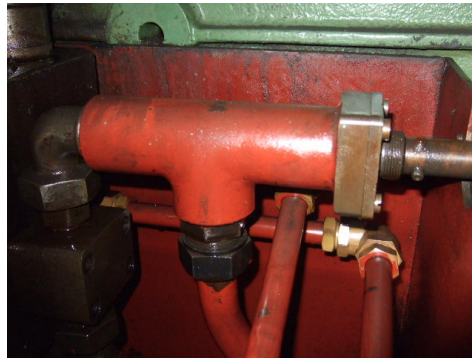
Au remontage de la règle placer des feuilles de papier tout le long du tablier et serrer à 60 bar.



Aux endroits où les feuilles bougent desserrer légèrement les vis de serrage et reprendre aux contres-vis afin de déformer la règle et reprendre le jeu.

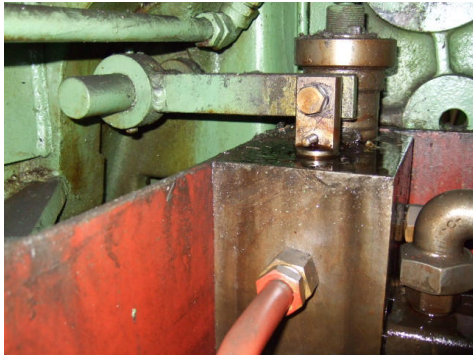
Principe hydraulique basique :

La pompe hydraulique débite au distributeur en passant par le Limiteur de pression réglable manuellement.(filtre non monté)



Au repos l'huile retourne à la bêche par les 2 tuyaux sur le côté droit du distributeur
A l'état 1 l'huile est envoyée à la grande chambre des vérins et fait descendre le coulisseau
A l'état -1 l'huile est envoyée à la petite chambre des vérins et fait monter le coulisseau

Le levier actionne le distributeur par la tringlerie mécanique



Le cylindre à coté de la tringlerie permet la descente parallèle du coulisseau en agissant sur les crémaillères (en descendant le coulisseau entraîne un pignon qui roule sur la crémaillère. Celle est réglable afin de jouer sur la sensibilité.)

